

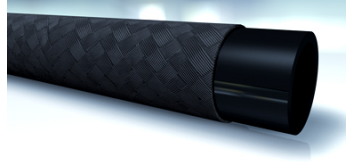
SI 200

Palivová hadice s opletením

HANSA FLEX

Vlastnosti

Oblast použití	Nízkotlaká hadice pro palivová vedení
Norma	DIN 73379
Vnitřní vrstva	proti oleji odolná, syntetická pryž
Vložka	jedna úpletová vložka z textilu
Vnější vrstva	žádné
Barva	černá
Teplota min.	-35 °C
Teplota max.	80 °C
Média	motorové benzíny Nafta Ropa Mazací olej



Výrobek

Označení	DN*	palce	Velikost	Vnitřní Ø (mm)	Vnější Ø (mm)	Provozní tlak (bar)	Zkušební tlak (bar)	Trhací tlak (bar)	Poloměr ohybu min. (mm)
SI 202	2	3/32"	1	3,2	7,0	20,0	30	60	20
SI 203	3	1/8"	2	4,5	9,5	20,0	30	60	25
SI 204	4	3/16"	3	5,5	10,5	20,0	30	60	25
SI 206	6	1/4"	4	7,5	12,5	15,0	25	50	30
SI 208	8	5/16"	5	9,5	15,0	15,0	25	50	40
SI 210	10	3/8"	6	11,5	17,0	15,0	25	50	45
SI 213	12	1/2"	8	15,0	22,0	12,0	20	40	50
SI 216	16	5/8"	10	18,0	26,0	12,0	20	38	70

DN = nominální průměr, nominální světlost