

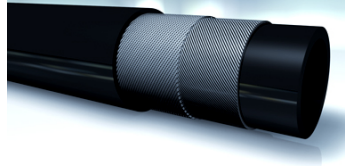
SI 200 RME

Palivová hadice

HANSA FLEX

Vlastnosti

Oblast použití	Nízkotlaká hadice pro palivová vedení
Zvláštní charakteristiky	antistatická vnitřní a vnější pryž
Vnitřní vrstva	NBR
Vložka	syntetická textilní vlákna stočená do spirály
Vnější vrstva	BNBR/EPDM, hladký
Barva	černá
Teplota min.	-30 °C
Teplota max.	100 °C
Média	Bionafta (B20) Nafta motorové benzíny pro max. tepl. paliva +70 °C



Výrobek

Označení	DN*	palce	Velikost	Vnitřní Ø (mm)	Vnější Ø (mm)	Provozní tlak (bar)	Trhací tlak (bar)	Poloměr ohybu min. (mm)
SI 206 RME	6	1/4"	4	6,0	13	10,0	30	55
SI 208 RME	8	5/16"	5	7,5	14	10,0	30	65
SI 210 RME	10	3/8"	6	10,0	16	10,0	30	75

DN = nominální průměr, nominální světlost