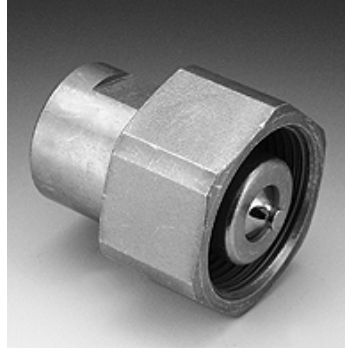


### Vlastnosti

<b>Oblast použití</b>	Všeobecné použití např. v průmyslu, u stavebních strojů, v zemědělské technice atd.
<b>Přípoj 1</b>	metrický vnitřní cylindrický závit
<b>Tvar těsnění 1</b>	pro čepy k zašroubování tvarů A, B a v daném případě tvaru E.
<b>Zbytkový tlak:</b>	Je možné připojení pod zbytkovým tlakem
<b>kompatibilní s</b>	Aeroquip
<b>Materiál</b>	Ocel
<b>Povrchová ochrana</b>	galvanicky potažený



### Popis

Závitové spojky jsou dimenzovány pro vysoké tlaky a tlakové rázy.

### Upozornění k objednávkám

Jiné tlakové a termické hodnoty na dotaz.

### Další informace

Díky robustní konstrukci je vhodná pro těžké podmínky použití.

### Výrobek

Označení	DN*	Připojovací závit	Závit spojky	Provozní tlak (bar)	Teplota minerálního oleje min. (°C)	Teplota minerálního oleje max. (°C)	SF ozn.*
SKL 13 IM AE	12	M 22x1,5	Rd. 35 x 2	350,0	-30	100	4
SKL 16 IM AE	16	M 26x1,5	Rd. 42 x 2	350,0	-30	100	-
SKL 20 IM AE	19	M 30x1,5	Rd. 54 x 3	350,0	-30	100	4
SKL 25 IM AE	25	M 38x1,5	Rd. 64 x 3	350,0	-40	150	-

DN = nominální průměr, nominální světlost – SF gek. = sružený součinitel bezpečnosti

### Příslušenství

SKL ZUBS AE	Ochrana proti prachu pro SKL..RO
-------------	----------------------------------