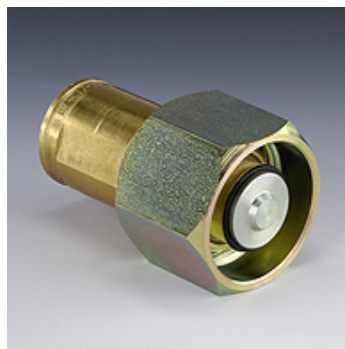


# SKL IN F SN78 SK

## Volná polovina závitové spojky

### Vlastnosti

|                                  |   |
|----------------------------------|---|
| <b>Oblast použití</b>            | průmysl a výroba vozidel                |
| <b>Přípoj 1</b>                  | Vnitřní závit NPT                       |
| <b>Tvar těsnění 1</b>            | s těsněním na závit                     |
| <b>Zbytkový tlak:</b>            | Je možné připojení pod zbytkovým tlakem |
| <b>Doplňková charakteristika</b> | šestihranné provedení                   |
| <b>Materiál</b>                  | mosaz                                   |



### Popis

Závitové spojky jsou dimenzovány pro vysoké tlaky a tlakové rázy.

### Další informace

Díky robustní konstrukci je vhodná pro těžké podmínky použití.

### Výrobek

| Označení            | DN* | Připojovací závit | Provozní tlak (bar) | Teplota minerálního oleje min. (°C) | Teplota minerálního oleje max. (°C) | SF ozn.* |
|---------------------|-----|-------------------|---------------------|-------------------------------------|-------------------------------------|----------|
| SKL 20 IN F SN78 SK | 19  | NPT 3/4" -14      | 207,0               | -40                                 | 90                                  | 2        |
| SKL 25 IN F SN78 SK | 25  | NPT 1" -11,5      | 207,0               | -40                                 | 90                                  | 2        |
| SKL 32 IN F SN78 SK | 31  | NPT 1.1/4" -11,5  | 190,0               | -40                                 | 90                                  | 2        |
| SKL 40 IN F SN78 SK | 38  | NPT 1.1/2" -11,5  | 175,0               | -40                                 | 90                                  | 2        |

DN = nominální průměr, nominální světlost – SF gek. = sdružený součinitel bezpečnosti