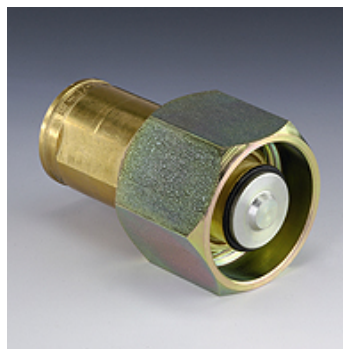


# SKL IR F SN78 SK

Volná polovina závitové spojky

## Vlastnosti

<b>Oblast použití</b>	průmysl a výroba vozidel
<b>Konstrukce</b>	Snap-títe série 78
<b>Přípoj 1</b>	Vnitřní závit BSP, cylindrický
<b>Tvar těsnění 1</b>	pro čepy k zašroubování tvarů A, B a v daném případě tvaru E.
<b>Zbytkový tlak:</b>	Je možné připojení pod zbytkovým tlakem
<b>Doplňková charakteristika</b>	šestihránné provedení
<b>Materiál</b>	mosaz



## Popis

Závitové spojky jsou dimenzovány pro vysoké tlaky a tlakové rázy.

## Další informace

Díky robustní konstrukci je vhodná pro těžké podmínky použití.

## Výrobek

Označení	DN*	Připojovací závit	Provozní tlak (bar)	Teplota minerálního oleje min. (°C)	Teplota minerálního oleje max. (°C)	SF ozn.*
SKL 20 IR F SN78 SK	19	G 3/4" -14	207,0	-40	90	2
SKL 25 IR F SN78 SK	25	G 1" -11	207,0	-40	90	2

DN = nominální průměr, nominální světlost – SF gek. = sružený součinitel bezpečnosti