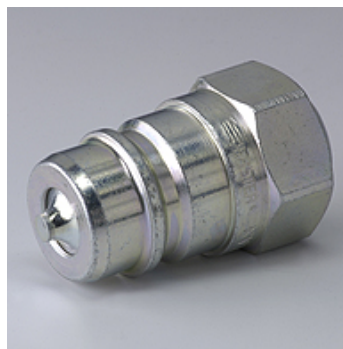


Vlastnosti

| | |
|---------------------------|-------------------------------------------------------------------------------------|
| Oblast použití | Všeobecné použití např. v průmyslu, u stavebních strojů, v zemědělské technice atd. |
| Přípoj 1 | Vnitřní závit NPT |
| Tvar těsnění 1 | s těsněním na závit |
| kompatibilní s | Pioneer |
| Doplňková charakteristika | s kuželovým ventilem |
| Materiál | Ocel |
| Povrchová ochrana | galvanicky potažený |



Popis

Násuvné spojky umožňují rychlé připojení.

Výrobek

| Označení | DN* | Připojovací závit | Provozní tlak (bar) | SF ozn.* | Teplota minerálního oleje min. (°C) | Teplota minerálního oleje max. (°C) |
|-----------------|-----|-------------------|---------------------|----------|-------------------------------------|-------------------------------------|
| SKS 06 IN SP KE | 6 | NPT 1/4" -18 | 350,0 | 4 | -25 | 125 |
| SKS 10 IN SP KE | 10 | NPT 3/8" -18 | 300,0 | 4 | -25 | 125 |
| SKS 13 IN SP KE | 12 | NPT 1/2" -14 | 300,0 | 4 | -25 | 125 |
| SKS 25 IN SP KE | 25 | NPT 1" -11,5 | 230,0 | 4 | -25 | 125 |

DN = nominální průměr, nominální světlost – SF gek. = sdružený součinitel bezpečnosti

Příslušenství

SKS ZUBS SP Ochrana proti prachu vsuvka spojky SKS..SP