

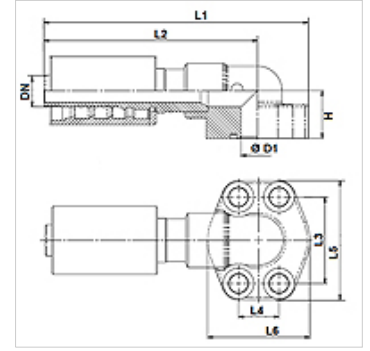
PA 700 SF6 90 4 K

Lisovaná armatura, SFS úhel 90°

HANSA FLEX

Vlastnosti

| | |
|--------------------------|--|
| Oblast použití | Armatura k nalisování pro hadice HD 700 |
| Přípoj 1 | Přírubová přípojka SAE 6000 PSI |
| Tvar těsnění 1 | plošně těsnící s O-kroužkem SF |
| Zkratka | SFS |
| Norma | SAE J518 ISO 6162-2 |
| Napojení | se zajištěním proti vytržení |
| Obsah dodávky | vsuvka k nalisování + objímka k nalisování |
| Materiál | Ocel |
| Povrchová ochrana | galvanicky potažený |



Výrobek

| Označení | DN | Velikost | palce | Velikost příruby | Ø d (mm) | Provozní tlak (bar) | H (mm) | L1 (mm) | L2 (mm) | L3 (mm) | L4 (mm) | L5 (mm) | L6 (mm) |
|-------------------|----|----------|-------|------------------|----------|---------------------|--------|---------|---------|---------|---------|---------|---------|
| PA 720 SF6 90 4 K | 19 | 12 | 3/4" | 3/4" | 19,0 | 420,0 | 28,0 | 155,5 | 125,5 | 50,8 | 23,8 | 70,0 | 60,0 |
| PA 725 SF6 90 4 K | 25 | 16 | 1" | 1" | 25,0 | 420,0 | 34,0 | 185,5 | 150,5 | 57,2 | 27,8 | 79,0 | 70,0 |