

SFH (3000 / 6000 PSI) 4 L VA

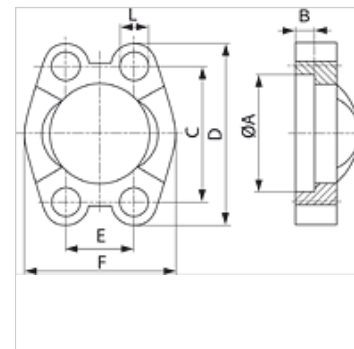
Upevnění příruby SAE

HANSA FLEX

Vlastnosti

Norma SAE J518, ISO 6162-1 /-2

Materiál Ušlechtilá ocel



Upozornění

Doporučené šrouby jsou uvedeny ve sloupcích M (metr) nebo M (unc).

Výrobek

| Označení | Řada tlaků | Velikost příruby | PB 10.9 (bar) | A (mm) | B (mm) | C (mm) | D (mm) | E (mm) | F (mm) | L (mm) | M metr. | M unc |
|----------------|------------|------------------|------------------|-----------|-----------|-----------|-----------|-----------|-----------|-----------|-----------|----------------|
| SFH 13 4 L VA | 3000 PSI | 1/2" | 350 | 31,0 | 6,2 | 38,1 | 54 | 17,5 | 45,6 | 8,7 | M 8 x 25 | 5/16" x 1.1/4" |
| SFH 20 4 L VA | 3000 PSI | 3/4" | 350 | 38,9 | 6,2 | 47,6 | 65 | 22,2 | 51,8 | 10,7 | M 10 x 30 | 3/8" x 1.1/4" |
| SFH 25 4 L VA | 3000 PSI | 1" | 315 | 45,2 | 7,5 | 52,4 | 70 | 26,2 | 58,4 | 10,7 | M 10 x 30 | 3/8" x 1.1/4" |
| SFH 32 4 L VA | 3000 PSI | 1.1/4" | 250 | 51,6 | 7,5 | 58,7 | 79 | 30,2 | 72,6 | 12,0 | M 10 x 30 | 7/16" x 1.1/2" |
| SFH 40 4 L VA | 3000 PSI | 1.1/2" | 200 | 61,1 | 7,5 | 69,9 | 94 | 35,7 | 82,2 | 13,5 | M 12 x 35 | 1/2" x 1.1/2" |
| SFH 50 4 L VA | 3000 PSI | 2" | 200 | 72,2 | 9,0 | 77,8 | 102 | 42,9 | 93,4 | 13,5 | M 12 x 35 | 1/2" x 1.1/2" |
| SFH 60 4 L VA | 3000 PSI | 2.1/2" | 160 | 84,9 | 9,0 | 88,9 | 114 | 50,8 | 108,2 | 13,5 | M 12 x 40 | 1/2" x 1.1/2" |
| SFH 75 4 L VA | 3000 PSI | 3" | 160 | 102,4 | 9,0 | 106,4 | 135 | 61,9 | 130,6 | 17,0 | M 16 x 50 | 5/8" x 2" |
| SFH6 13 4 L VA | 6000 PSI | 1/2" | 400 | 32,5 | 7,2 | 40,5 | 56 | 18,2 | 47,2 | 8,7 | M 8 x 30 | 5/16" x 1.1/4" |
| SFH6 20 4 L VA | 6000 PSI | 3/4" | 400 | 42,1 | 8,3 | 50,8 | 71 | 23,8 | 60,0 | 10,7 | M 10 x 35 | 3/8" x 1.1/2" |
| SFH6 25 4 L VA | 6000 PSI | 1" | 400 | 48,4 | 9,0 | 57,2 | 81 | 27,8 | 69,9 | 13,0 | M 12 x 45 | - |
| SFH6 32 4 L VA | 6000 PSI | 1.1/4" | 400 | 54,8 | 9,8 | 66,7 | 95 | 31,8 | 77,2 | 14,7 | M 14 x 45 | 1/2" x 1.3/4" |
| SFH6 40 4 L VA | 6000 PSI | 1.1/2" | 400 | 64,3 | 12,1 | 79,4 | 113 | 36,5 | 95,0 | 17,0 | M 16 x 55 | 5/8" x 2" |
| SFH6 50 4 L VA | 6000 PSI | 2" | 400 | 80,2 | 12,1 | 96,8 | 133 | 44,5 | 113,8 | 21,0 | M 20 x 70 | 3/4" x 2.1/2" |

Příslušenství

AFS SCHR M Sada metrických šroubů, vnitřní šestihran

AFS SCHR U Sada šroubů UNC, vnitřní šestihran

SCHRAUBE M Šroub s vnitřním šestihranem

SCHRAUBE M VZ Šroub s vnitřním šestihranem