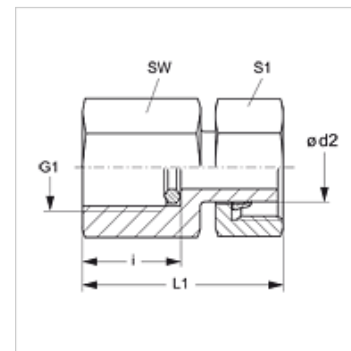
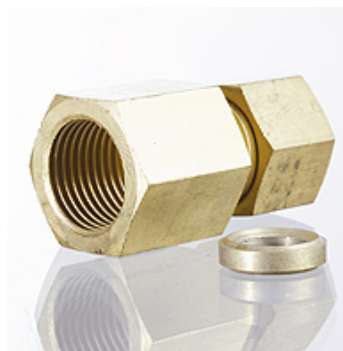


# MVE MG

## Šroubení pro připojení manometru

### Vlastnosti

<b>Přípoj 1</b>	Vnitřní závit BSP, cylindrický
<b>Tvar těsnění 1</b>	Kroužek s těsnicí hranou
<b>Přípoj 2</b>	metrické závity pro matice
<b>Tvar těsnění 2</b>	Nátrubky se zářezným kroužkem
<b>Konstrukce</b>	připojovací šroubení pro manometr
<b>Obsah dodávky</b>	s kroužkem s těsnicí hranou
<b>Materiál</b>	mosaz



### Upozornění

Upozornění k montáži, vestavbě, tlakovému zatížení a povoleným provozním teplotám si prosím vyhledejte v technických dokumentacích fitinkových šroubení.

### Výrobek

Označení	Typová řada	Ø d2 (mm)	Provozní tlak v barech	G1	i (mm)	L1 (mm)	SW (mm)	S1
<b>MVE NW 04 L MG</b>	L	6	PN 400	G 1/4" -19	14,5	38,0	19	14
<b>MVE NW 08 L MG</b>	L	10	PN 400	G 1/4" -19	14,5	39,5	19	19
<b>MVE NW 10 L MG</b>	L	12	PN 400	G 1/4" -19	14,5	40,5	19	22

typová řada: LL = velmi lehká L = lehká S = robustní – PN = nominální tlak PB = max. provozní tlak – Ø = vnější průměr trubky

### Varianty produktu

<b>MVE</b>	Šroubení pro připojení manometru, Ocel
<b>MVE VA</b>	Připojovací šroubení pro manometr, Ušlechtilá ocel

### Náhradní díly

<b>DKI</b>	Kroužek s těsnicí hranou pro vnitřní závit
------------	--