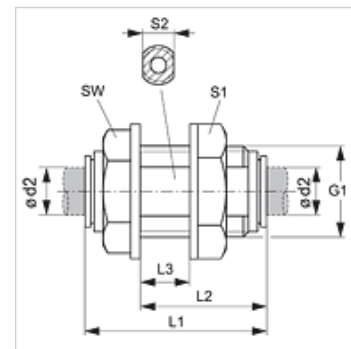


# JG 12

## Přepážková násuvná spojka

### Vlastnosti

<b>Oblast použití</b>	Aplikace v pneumatických a podtlakových systémech a v potravinářství
<b>Přípoj 1 + 2</b>	Vsuvkové hrdlo
<b>Provedení</b>	přímé
<b>Konstrukce</b>	Spojovací díl přepážkové vsuvky
<b>Barva</b>	černá
<b>Média</b>	Vzduch tekutá média inertní plyny např. N <sub>2</sub> /CO <sub>2</sub>
<b>Materiál</b>	těleso z acetálového kopolymeru; o-kroužek z nitrilu



### Výrobek

Označení	Ø d2 (mm)	G1	L1 (mm)	L2 (mm)	L3 (mm)	S1	S2	SW (mm)
JG 12 04 E	4	G 3/8" -19	35	25	13,5	20	15	19
JG 12 05 E	5	G 3/8" -19	35	25	13,5	20	15	19
JG 12 06 E	6	G 3/8" -19	34	25	13,5	20	15	19
JG 12 08 E	8	G 1/2" -14	40	29	16,0	25	20	22
JG 12 10 E	10	G 1/2" -14	41	29	16,0	25	20	22
JG 12 12 E	12	G 3/4" -14	52	38	22,5	32	24	28

### Příslušenství

<b>JG 18 S</b>	Pojistný kroužek pro násuvnou spojku
<b>JG 19 E</b>	Ochranná čepička pro násuvnou spojku