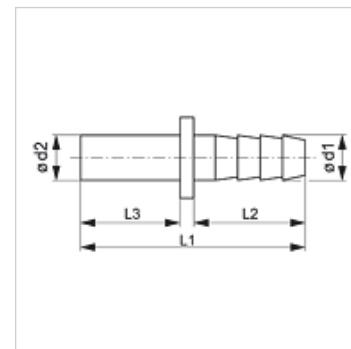


JG 25

Zásuvný trubkový trn

Vlastnosti

Oblast použití	Aplikace v pneumatických a podtlakových systémech a v potravinářství
Přípoj 1	Hadicevá přípojka
Přípoj 2	Nátrubky
Provedení	přímé
Konstrukce	Zásuvný trubkový trn
Barva	černá
Média	Vzduch tekutá média inertní plyny např. N ₂ /CO ₂
Materiál	těleso z acetálového kopolymeru; o-kroužek z nitrilu



Výrobek

Označení	Ø d1 (mm)	Ø d2 (mm)	L1 (mm)	L2 (mm)	L3 (mm)
JG 25 06 04 E	6,1	6	42,0	20,8	18,0
JG 25 08 06 E	6,9	8	43,1	20,8	19,0
JG 25 10 08 E	10,0	10	50,0	24,8	22,2