

# LKS IR

Zástrčka násuvné spojky (vzduch)

**HANSA FLEX**

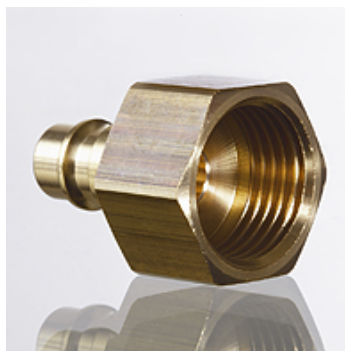
## Vlastnosti

**Konstrukce** zástrčka potrubní rychlospojky

**Přípoj 1** Vnitřní závit BSP, cylindrický

**Přípoj 2** Vsuvka Ø 7,2 mm

**Materiál** mosaz



## Výrobek

Označení	Přípojovací závit	Provozní tlak v barech	SW (mm)
LKS 02 IR	G 1/8" -28	PN 35	13
LKS 06 IR	G 1/4" -19	PN 35	17
LKS 10 IR	G 3/8" -19	PN 35	19
LKS 13 IR	G 1/2" -14	PN 35	24

SW = otvor klíče