

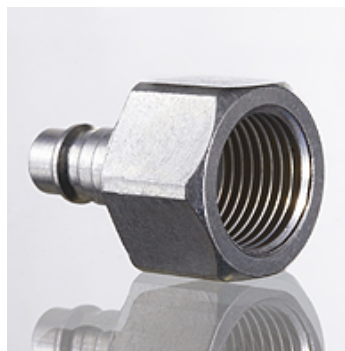
LKS IR C

Zástrčka násuvné spojky (vzduch)

HANSA FLEX

Vlastnosti

Konstrukce	zástrčka potrubní rychlospojky
Přípoj 1	Vnitřní závit BSP, cylindrický
Přípoj 2	Vsuvka Ø 7,6 mm
Materiál	Ocel
Povrchová ochrana	galvanicky potažený



Výrobek

Označení	Přípojovací závit	Provozní tlak v barech
LKS 04 IR C	G 1/8" -28	PN 16
LKS 06 IR C	G 1/4" -19	PN 16
LKS 10 IR C	G 3/8" -19	PN 16
LKS 13 IR C	G 1/2" -14	PN 16