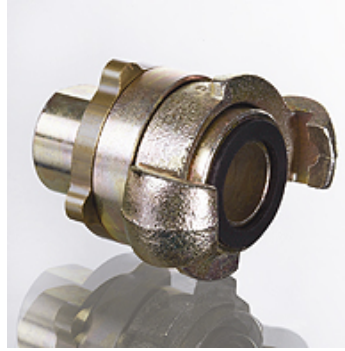


# LSK IR MODY

Ozubová spojka (vzduch), MODY

## Vlastnosti

<b>Konstrukce</b>	spojka MODY s vnitřním závitem
<b>Přípoj 1</b>	Vnitřní závit BSP, cylindrický
<b>Přípoj 2</b>	ozubová spojka
<b>Tvar těsnění 2</b>	pryžový těsnicí kroužek
<b>Norma</b>	DIN 3238
<b>Teplota min.</b>	-40 °C
<b>Teplota max.</b>	95 °C
<b>Materiál</b>	spojková hlavice z temperované litiny / výlevka z oceli
<b>Povrchová ochrana</b>	galvanicky potažený



## Popis

s vyztuženým kroužkem na ochranu závitu a novým, oboustranně vedeným těsnicím kroužkem.

## Výrobek

Označení	Připojovací závit	Rozteč zářezek (mm)	Provozní tlak v barech
LSK NW 10 IR MODY	G 3/8" -19	42	PN 16
LSK NW 13 IR MODY	G 1/2" -14	42	PN 16
LSK NW 20 IR MODY	G 3/4" -14	42	PN 16
LSK NW 25 IR MODY	G 1" -11	42	PN 16

## Příslušenství

LSK SDOR N Pryžový kroužek pro spojku MODY

## Náhradní díly

LSK SGOR N Pryžový kroužek pro spojku MODY