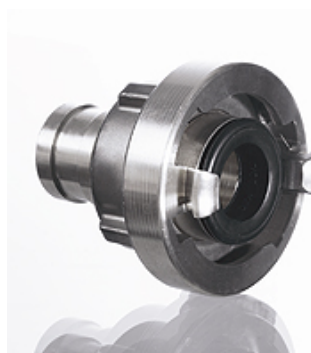


Vlastnosti

Přípoj 1	Hadicová přípojka
Přípoj 2	ozubová spojka
Konstrukce	Sací spojka pro vnější vazbu
Tvar těsnění 2	Tvarové těsnění z nitrilu, černé
Materiál	Hliník



Výrobek

Označení	pro vnitřní průměr hadice (mm)	Rozeč zářezek (mm)	Jmenovitá velikost Storz
SK KG 31 NW 13 D AL	13	31	25-D
SK KG 31 NW 15 D AL	15	31	25-D
SK KG 31 NW 19 D AL	19	31	25-D
SK KG 31 NW 25 D AL	25	31	25-D
SK KG 44 NW 19 AL	19	44	32
SK KG 44 NW 32 AL	32	44	32
SK KG 44 NW 25 AL	25	44	32
SK KG 52 NW 25 AL	25	51	38
SK KG 52 NW 32 AL	32	51	38
SK KG 52 NW 38 AL	38	51	38
SK KG 66 NW 25 C AL	25	66	52-C
SK KG 66 NW 32 C AL	32	66	52-C
SK KG 66 NW 38 C AL	38	66	52-C
SK KG 66 NW 42 C AL	42	66	52-C
SK KG 66 NW 50 C AL	50	66	52-C
SK KG 66 NW 52 C AL	52	66	52-C
SK KG 66 NW 19 C AL	19	66	52-C
SK KG 66 NW 28 C AL	28	66	52-C
SK KG 66 NW 40 C AL	40	66	52-C
SK KG 66 NW 45 C AL	45	66	52-C
SK KG 66 NW 55 C AL	55	66	52-C
SK KG 66 NW 60 C AL	60	66	52-C
SK KG 81 NW 65 AL	65	81	65
SK KG 81 NW 38 AL	38	81	65
SK KG 81 NW 52 AL	52	81	65
SK KG 81 NW 75 AL	75	81	65
SK KG 81 NW 70 AL	70	81	65
SK KG 89 NW 52 B AL	52	89	75-B
SK KG 89 NW 65 B AL	65	89	75-B
SK KG 89 NW 70 B AL	70	89	75-B
SK KG 89 NW 75 B AL	75	89	75-B
SK KG 89 NW 80 B AL	80	89	75-B
SK KG 105 NW 75 AL	75	105	90
SK KG 105 NW 90 AL	90	105	90
SK KG 115 NW 100 AL	100	115	100
SK KG 133 NW 90 A AL	90	133	110-A
SK KG 133 NW 100 A AL	100	133	110-A
SK KG 133 NW 110 A AL	110	133	110-A
SK KG 133 NW 125 A AL	125	133	110-A
SK KG 148 NW 125 AL	125	148	125
SK KG 160 NW 150 AL	150	160	150
SK KG 220 NW 205 AL	205	220	205

Varianty produktu

SK KG MG	Sací spojka pro požární spojku, mosaz
----------	---------------------------------------

Náhradní díly

DSD KG N	Tlakové sací těsnění pro požární spojku
DSD KG V	Tlakové sací těsnění, požární spojka



SK KG AL

Sací spojka pro požární spojku

HANSA FLEX
