

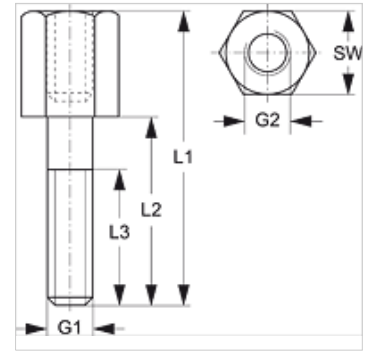
SRS 0 AF

Montážní šroub pro jednotrubkovou sponu

HANSA FLEX

Vlastnosti

| | |
|--------------------------|-------------------------|
| Konstrukce | pro jednotrubkové spony |
| Typová řada | lehká |
| Norma | DIN 3015-1 |
| Materiál | Ocel |
| Povrchová ochrana | galvanicky potažený |



Výrobek

| Označení | Velikost přichytky | G1 | G2 | L1 (mm) | L2 (mm) | L3 (mm) | SW (mm) |
|----------|--------------------|-----|-----|------------|------------|------------|------------|
| SRS AF 1 | 0 - 1 | M 6 | M 6 | 34 | 20 | 18 | 11 |

Varianty produktu

SRS 0 AF V4 Montážní šroub pro jednotrubkovou sponu, ušlechtilá ocel 1.4571

tvoří přídatný díl pro následující produkty

A 0 A Sestavení skupiny A 0, konstrukce