

SRS 0 DP V4

Krycí deska pro jednotrubkovou sponu

HANSA FLEX

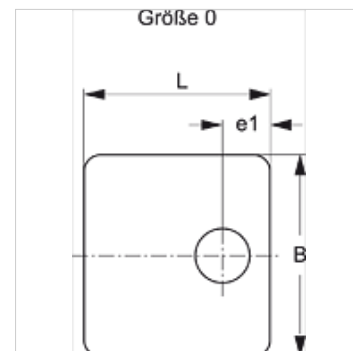
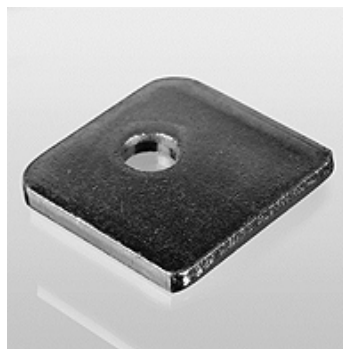
Vlastnosti

Konstrukce pro jednotrubkové spony

Typová řada lehká

Norma DIN 3015-1

Materiál ušlechtilá ocel 1.4571



Výrobek

Označení	Velikost přichytky	B (mm)	e1 (mm)	L (mm)
SRS DP 1 V4	0	30,0	9,5	28

Varianty produktu

SRS 0 DP Krycí deska pro jednotrubkovou sponu, Ocel