

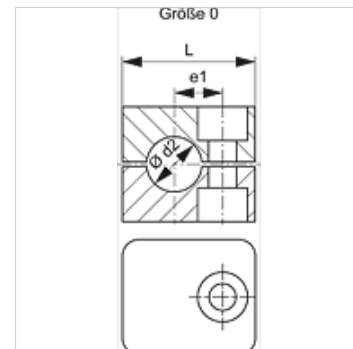
SRS 0 PA

Trubková spona, lehká konstrukční řada

HANSA FLEX

Vlastnosti

Konstrukce	Trubková spona
Konstrukční doplněk	Vnitřní strana spony s žebrem
Typová řada	lehká
Norma	DIN 3015-1
Teplota min.	-40 °C
Teplota max.	120 °C
Materiál	polyamid 6



Popis

Žebra na vnitřní straně objímek působí tlumivě vůči rázům a vibracím a zachycují síly působící ve směru osy trubky. Mezera mezi oběma polovinami vyvolává předpětí trubky.

Upozornění k objednávkám

1 kus = 2 poloviny přičytky

Výrobek

Označení	Vnější Ø trubky d2 (mm)	Vnější Ø trubky d2	Velikost přičytky	e1 (mm)	H (mm)	L (mm)	S1 (mm)
SRS 0106 PA	6,0	-	0	10	27	28	0,6
SRS 0106.4 PA	6,4	1/4"	0	10	27	28	0,6
SRS 0108 PA	8,0	5/16"	0	10	27	28	0,6
SRS 0109.5 PA	9,5	3/8"	0	10	27	28	0,6
SRS 0110 PA	10,0	-	0	10	27	28	0,6
SRS 0112 PA	12,0	-	0	10	27	28	0,6

Varianty produktu

SRS 0 PP Trubková spona, lehká konstrukční řada, polypropylen