

### Vlastnosti

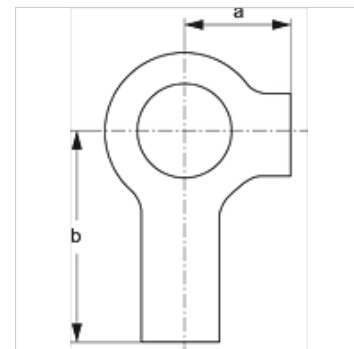
**Konstrukce** pro jednotrubkové spony

**Typová řada** lehká

**Norma** DIN 3015

**Materiál** Ocel

**Povrchová ochrana** galvanicky potažený



### Popis

pro všechny velikosti spon lehké konstrukční řady a spony pro dvojité trubky.

### Výrobek

| Označení | a<br>(mm) | b<br>(mm) |
|----------|-----------|-----------|
| SRS SI S | 9         | 18        |

### tvoří přídatný díl pro následující produkty

A 1-6 Sestavení skupiny A 1-6

A 0 Sestavení skupiny A 0