

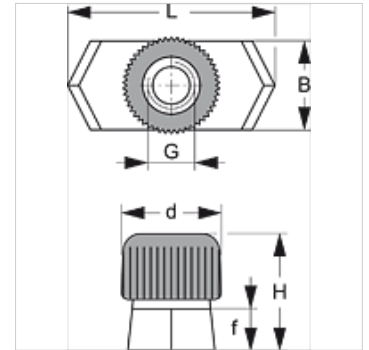
# SRS SM

Matice pro nosnou kolejnici

**HANSA FLEX**

## Vlastnosti

<b>Konstrukce</b>	pro jedno- a dvoutrubkové spony
<b>Typová řada</b>	lehká
<b>Norma</b>	DIN 3015-1
<b>Materiál</b>	Ocel a pryž
<b>Povrchová ochrana</b>	galvanicky potažený



## Popis

pro všechny velikosti spon lehké konstrukční řady a velikost spony 1 pro dvojité trubky.

## Výrobek

Označení	Velikost přichytky	B (mm)	d (mm)	f (mm)	G	H (mm)	L (mm)
SRS SM	0 - 6	10,4	12	5	M 6	14,5	25,4

## Varianty produktu

**SRS SM V4** Matice pro nosnou kolejnici, ušlechtilá ocel 1.4571

## tvoří přídatný díl pro následující produkty

<b>A 1-6</b>	Sestavení skupiny A 1-6
<b>A 0</b>	Sestavení skupiny A 0