

# SRS SM V4

Matice pro nosnou kolejnici

**HANSA FLEX**

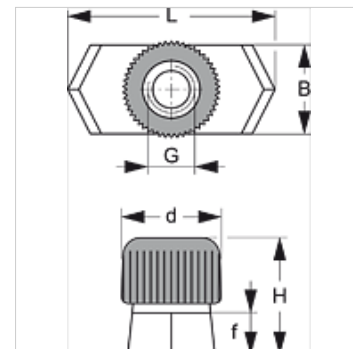
## Vlastnosti

**Konstrukce** pro jedno- a dvoutrubkové spony

**Typová řada** lehká

**Norma** DIN 3015

**Materiál** ušlechtilá ocel 1.4571



## Popis

pro všechny velikosti spon lehké konstrukční řady a spony pro dvojité trubky.

## Výrobek

Označení	Velikost přičtyky	B (mm)	d (mm)	f (mm)	G	H (mm)	L (mm)
SRS SM V4	0 - 6	10,4	12	5	M 6	14,5	25,4

## Varianty produktu

**SRS SM** Matice pro nosnou kolejnici, Ocel a pryž