

SRS TS 40

Nosná kolejnice, jednotrubková spona

HANSA FLEX

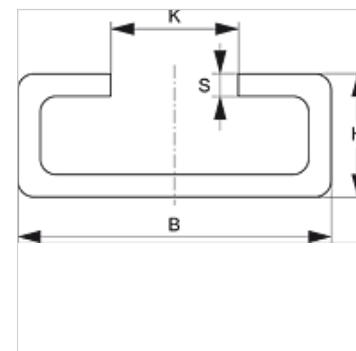
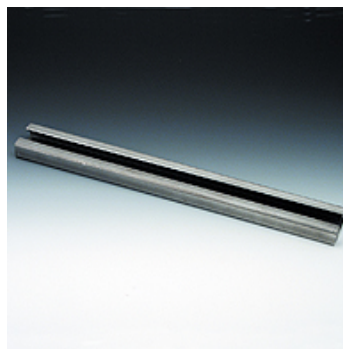
Vlastnosti

Konstrukce pro jednotrubkové spony

Typová řada těžká

Norma DIN 3015-2

Materiál Ocel (holá)



Popis

pro velikosti spon 1-4 těžké konstrukční řady.

Výrobek

Označení	B (mm)	H (mm)	K (mm)	S (mm)	Délka (m)
SRS TS 40-1	40	22	12,5	5	1,00
SRS TS 40-2	40	22	12,5	5	2,00

Varianty produktu

SRS TS 40 VZ Nosná kolejnice, jednotrubková spona, galvanicky potažený

SRS TS 40 V4 Nosná kolejnice, jednotrubková spona, ušlechtilá ocel 1.4571

tvoří přídatný díl pro následující produkty

C Sestavení skupiny C