

SRS TS 40 VZ

Nosná kolejnice, jednotrubková spona

HANSA FLEX

Vlastnosti

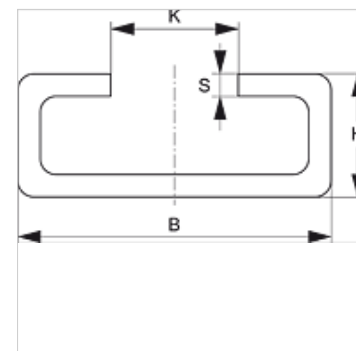
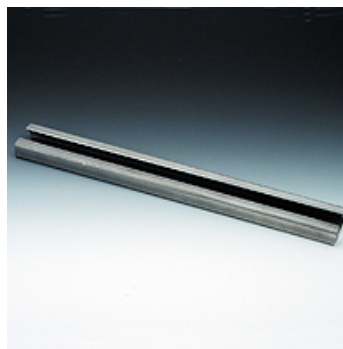
Konstrukce pro jednotrubkové spony

Typová řada těžká

Norma DIN 3015

Materiál Ocel

Povrchová ochrana galvanicky potažený



Popis

pro velikosti spon 1-4 těžké konstrukční řady.

Výrobek

Označení	B (mm)	H (mm)	K (mm)	S (mm)	Délka (m)
SRS TS 40-1 VZ	40	22	12,5	5	1,00
SRS TS 40-2 VZ	40	22	12,5	5	2,00

Varianty produktu

SRS TS 40 Nosná kolejnice, jednotrubková spona, Ocel (holá)

SRS TS 40 V4 Nosná kolejnice, jednotrubková spona, ušlechtilá ocel 1.4571