

SRS TS V4

Nosná kolejnice, jedno- a dvoutrubková spona

HANSA FLEX

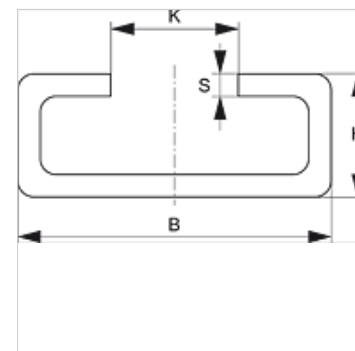
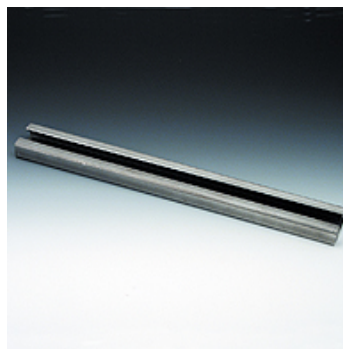
Vlastnosti

Konstrukce pro jedno- a dvoutrubkové spony

Typová řada lehká

Norma DIN 3015

Materiál ušlechtilá ocel 1.4571



Popis

pro všechny velikosti spon lehké konstrukční řady a spony pro dvojité trubky.

Výrobek

Označení	B (mm)	H (mm)	K (mm)	S (mm)	Délka (m)
SRS TS 11-1 V4	28	11	11,4	2	1,00
SRS TS 11-2 V4	28	11	11,4	2	2,00
SRS TS 14-1 V4	28	14	11,4	2	1,00
SRS TS 14-2 V4	28	14	11,4	2	2,00

Varianty produktu

SRS TS Nosná kolejnice, jedno- a dvoutrubková spona, Ocel (holá)

SRS TS VZ Nosná kolejnice, jedno- a dvoutrubková spona, galvanicky potažený