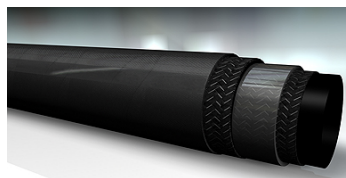


### Vlastnosti

Oblast použití	Použití pro horkou vodu nebo sytou páru
Zvláštní charakteristiky	high temperature, abrasion and ozone resistance
Vnitřní vrstva	EPDM
Vložka	zabalené dvě textilní vložky
Vnější vrstva	NBR
Provozní tlak	Sytá pára max. 6 bar horká voda max. 18 bar
Barva	černá
Teplotní rozsah	+164°C (Sytá pára); +95°C (horká voda)
Média	horká voda Pára



### Upozornění

Řiďte se směnicemi BG CHEMIE T002: Bezpečné používání hadicových rozvodů / 6.3.3 Další pokyny k zacházení s hadicovými rozvody páry a horké vody.

Po použití vypusťte vodu nebo páru.

### Výrobek

Označení	Vnitřní Ø (mm)	Vnější Ø (mm)	Tloušťka stěny (mm)	Provozní tlak (bar)	Poloměr ohybu min. (mm)	Délka role (m)
DAMPF 13-5 G	13	23	5	6,0	80	40
DAMPF 16-5 G	16	26	5	6,0	95	40
DAMPF 19-6 G	19	31	6	6,0	115	40
DAMPF 25-6 G	25	37	6	6,0	150	40
DAMPF 32-7 G	32	46	7	6,0	195	40
DAMPF 38-7 G	38	52	7	6,0	230	40
DAMPF 51-8 G	51	67	8	6,0	300	40