

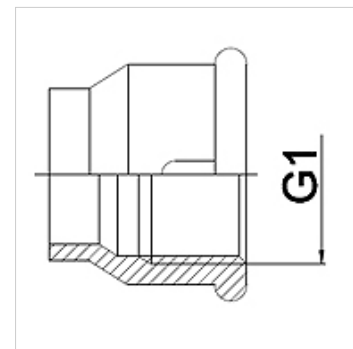
# WA IR RG

Připojovací díl ... IR, červená mosaz

**HANSA FLEX**

## Vlastnosti

<b>Oblast použití</b>	Připojovací armatura ke kovovým hadicím
<b>Přípoj 1</b>	Objímka se závitem s vnitřním cylindrickým palcovým závitem
<b>Norma</b>	DIN EN 10226 / ISO 7-1
<b>Provedení</b>	přímé
<b>Materiál</b>	Červená mosaz
<b>Použití</b>	letované provedení odolné vůči teplotám do 200 °C



## Upozornění k objednávkám

Jiné provedení na objednávku

## Výrobek

Označení	DN	G1
WA 013 IR RG	13	Rp 1/2"
WA 020 IR RG	20	Rp 3/4"
WA 025 IR RG	25	Rp 1"
WA 032 IR RG	32	Rp 1.1/4"
WA 040 IR RG	40	Rp 1.1/2"
WA 050 IR RG	50	Rp 2"

## Varianty produktu

WA IR	Připojovací díl ... IR, temperovaná litina, Temperovaná litina
WA IR ST	Připojovací díl ... IR, ocel, Ocel (svařitelná)
WA IR VA	Připojovací díl ... IR, VA, Ušlechtilá ocel