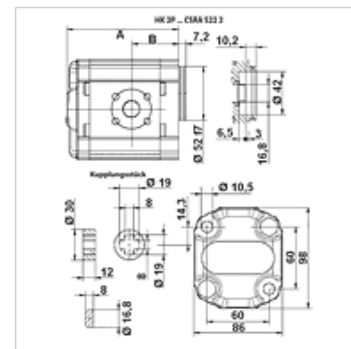
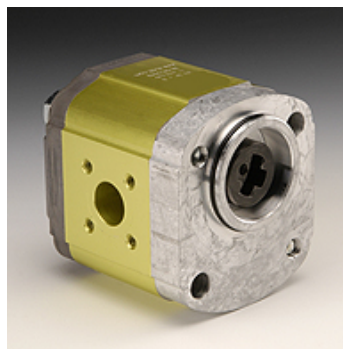


# HK 2P CSRA

## Zubové čerpadlo velikost 2 CSRA

### Vlastnosti

|  |  |
|--|--|
| <b>Provedení</b>                               | tělo typu BH (přípevnění vpravo nahoře, vlevo dole)  |
| <b>Roztečná kružnice otvorů tlaková strana</b> | 35 / M6  |
| <b>Roztečná kružnice otvorů sací strana</b>    | 40 / M6  |
| <b>Obsah dodávky</b>                           | včetně spojovacího kusu                              |
| <b>Materiál</b>                                | Tělo: Hliník<br>přední příruba, koncové víko: hliník |



### Popis

standardní německé čerpadlo – uspořádání otvorů 60 x 60 – Ø 52 – čelist 16,8:8 – přírubové připojení

### Upozornění k objednávkám

Další verze čerpadel dodáváme na objednávku

### Výrobek

| Označení         | VFU (cc) | p1 max. (bar) | p2 max. (bar) | p3 max. (bar) | A (mm) | B (mm) | Smysl otáčení | Počet otáček min. (rpm) | Počet otáček max. (rpm) | Hmotnost (kg) |
|------------------|----------|---------------|---------------|---------------|--------|--------|---------------|-------------------------|-------------------------|---------------|
| HK 2P 41 31 CSRA | 4,2      | 260           | 280           | 300           | 87,2   | 38,6   | levotočivý    | 700                     | 3500                    | 2,10          |
| HK 2P 41 32 CSRA | 4,2      | 260           | 280           | 300           | 87,2   | 38,6   | pravotočivý   | 700                     | 3500                    | 2,10          |
| HK 2P 43 31 CSRA | 6,0      | 260           | 280           | 300           | 90,2   | 38,6   | levotočivý    | 700                     | 3500                    | 2,20          |
| HK 2P 43 32 CSRA | 6,0      | 260           | 280           | 300           | 90,2   | 38,6   | pravotočivý   | 700                     | 3500                    | 2,20          |
| HK 2P 45 31 CSRA | 8,4      | 260           | 280           | 300           | 94,2   | 49,6   | levotočivý    | 700                     | 3500                    | 2,30          |
| HK 2P 45 32 CSRA | 8,4      | 260           | 280           | 300           | 94,2   | 49,6   | pravotočivý   | 700                     | 3500                    | 2,30          |
| HK 2P 47 31 CSRA | 10,8     | 260           | 280           | 300           | 98,2   | 45,0   | levotočivý    | 700                     | 3500                    | 2,40          |
| HK 2P 47 32 CSRA | 10,8     | 260           | 280           | 300           | 98,2   | 45,0   | pravotočivý   | 700                     | 3500                    | 2,40          |
| HK 2P 49 31 CSRA | 14,4     | 250           | 270           | 290           | 104,2  | 45,0   | levotočivý    | 700                     | 3500                    | 2,60          |
| HK 2P 49 32 CSRA | 14,4     | 250           | 270           | 290           | 104,2  | 45,0   | pravotočivý   | 700                     | 3500                    | 2,60          |
| HK 2P 51 31 CSRA | 16,8     | 230           | 250           | 270           | 108,2  | 45,0   | levotočivý    | 700                     | 3500                    | 2,70          |
| HK 2P 51 32 CSRA | 16,8     | 230           | 250           | 270           | 108,2  | 45,0   | pravotočivý   | 700                     | 3500                    | 2,70          |
| HK 2P 53 31 CSRA | 19,2     | 210           | 230           | 250           | 112,2  | 45,0   | levotočivý    | 700                     | 3000                    | 2,80          |
| HK 2P 53 32 CSRA | 19,2     | 210           | 230           | 250           | 112,2  | 45,0   | pravotočivý   | 700                     | 3000                    | 2,80          |
| HK 2P 55 31 CSRA | 22,8     | 200           | 220           | 240           | 118,2  | 52,5   | levotočivý    | 700                     | 3000                    | 2,95          |
| HK 2P 55 32 CSRA | 22,8     | 200           | 220           | 240           | 118,2  | 52,5   | pravotočivý   | 700                     | 3000                    | 2,95          |

VFU = čerpaný objem na otáčku – p1 = stálý tlak – p2 = provozní tlak – p3 = maximální tlak

### Příslušenství

|          |                            |
|----------|----------------------------|
| GF LK    | Připoj čerpadla (4 otvory) |
| GF LK M  | Připoj čerpadla (4 otvory) |
| W VA W90 | Šroubení, úhel 90°         |