

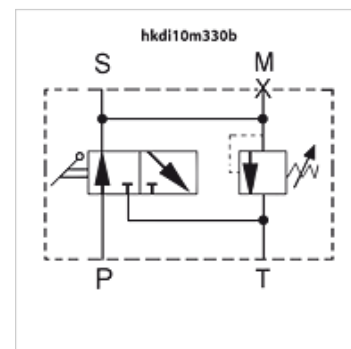
HK DI 10

Pojistné a uzavírací bloky s ručním uvolňováním

HANSA FLEX

Vlastnosti

Konstrukce	Pojistný ventil
Provozní tlak	max. 400 bar
Doplňková charakteristika	s registrací TÜV
Materiál	Seal: VITON



Upozornění

pojistný ventil je nastavený napevno, při přiřazování k odpovídajícímu zásobníku se řiďte maximálním tlakem

Popis

Bezpečnostní a uzavírací blok slouží k jistění, uzavírání a odlehčování hydraulických akumulátorů. Je dimenzován a vyroben podle DGRL 2014/68/EU, článku 3, odstavce 3 a zohledňuje evropské bezpečnostní předpisy pro provoz hydraulických akumulátorů. Odlehčení se provádí ručně kulovým kohoutem, resp. odlehčovacím ventilem.

Viskozita kapalin se musí pohybovat v tomto rozmezí:

min. 10 mm²/s, max. 380 mm²/s

Upozornění k objednávkám

Pozor: objednete si zvlášť adaptér pro příslušný zásobník.

Výrobek

Označení	p max. (bar)	M	P	S	T	Hmotnost (kg)
HK DI 10 M 100 B	100	1/4"	1/2"	napojení zásobníku M 33x2	1/2"	2,9
HK DI 10 M 200 B	200	1/4"	1/2"	napojení zásobníku M 33x2	1/2"	2,9
HK DI 10 M 210 B	211	1/4"	1/2"	napojení zásobníku M 33x2	1/2"	2,9
HK DI 10 M 250 B	250	1/4"	1/2"	napojení zásobníku M 33x2	1/2"	2,9
HK DI 10 M 330 B	330	1/4"	1/2"	napojení zásobníku M 33x2	1/2"	2,4

p_{max}: Pojistný ventil je nastaven napevno, – při přiřazování k příslušnému zásobníku dodržujte maximální tlak!

Příslušenství

HK AS	Nástavec na zásobník k připojení pojistného a uzavíracího bloku
HK MSM	Pojistná matice k membránovému zásobníku C