

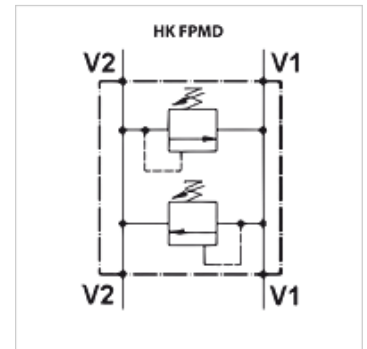
# HK FPMD

Tlakový omezovací ventil FPMD (šokový ventil)

**HANSA FLEX**

## Vlastnosti

|                      |   |
|----------------------|---|
| <b>Provedení</b>     | s přímým ovládním dvojčinné                                     |
| <b>Provozní tlak</b> | max. 250 bar s hliníkovým tělem / max. 350 bar s ocelovým tělem |



## Upozornění

Tyto ventily musejí být nastaveny na konkrétní použití

## Výrobek

| Označení              | Rozsah tlakového nastavení v barech | Tlak max. (bar) | A (mm) | B (mm) | C (mm) | D (mm) | E (mm) | Závit V1 + V3 | Objemový proud max. (L/min) | Materiál | Ø F (mm) | G (mm) | Hmotnost (kg) |
|-----------------------|-------------------------------------|-----------------|--------|--------|--------|--------|--------|---------------|-----------------------------|----------|----------|--------|---------------|
| HK FPMD 40 ILP 38 A20 | 50 - 220                            | 250             | 78     | 80     | 35     | 32     | 57     | G 3/8"        | 50,0                        | hliník   | 9        | 30     | 0,6           |
| HK FPMD 40 ILP 38 S35 | 80 - 350                            | 350             | 78     | 80     | 35     | 32     | 57     | G 3/8"        | 40,0                        | ocel     | 9        | 30     | 0,8           |
| HK FPMD 70 ILP 12 A20 | 80 - 250                            | 250             | 92     | 100    | 40     | 34     | 57     | G 1/2"        | 80,0                        | hliník   | 9        | 38     | 1,0           |
| HK FPMD 70 ILP 12 S35 | 100 - 350                           | 350             | 92     | 100    | 40     | 34     | 57     | G 1/2"        | 80,0                        | ocel     | 9        | 38     | 1,3           |

materiál se týká skříně