

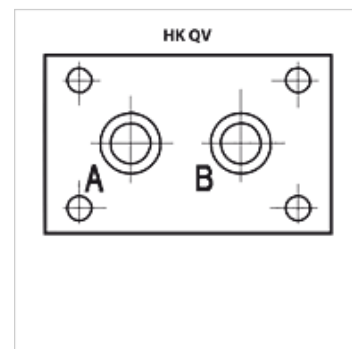
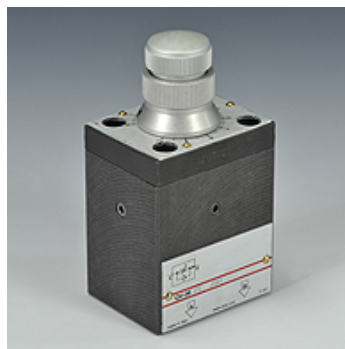
HK QV

Průtokový regulační ventil k montáži na desku Cetop

HANSA FLEX

Vlastnosti

Provedení	HK QV 06 - s přímým ovládním
Provozní tlak	max. 250 bar
Přípoj	ISO/Cetop 03 NG6 (pouze P + T)
Upevnění	4 No. hex. socket head screw M5x70 12.9



Popis

Zátěžový tlakový manometr udržuje průtokové množství konstantní

Zabudovaný obtokový zpětný ventil v dvoucestném provedení umožňuje proudění v opačném směru

Nastavení průtokového množství pomocí otočného regulátoru

Výrobek

Označení	Přípoje	Regulační rozsah min. (L/min)	Regulační rozsah max. (L/min)	max. zpětný proud B-A max. (L/min)	Provedení	Tlakový rozdíl Δp (bar)	Hmotnost (kg)
HK QV 06 1	ISO/Cetop 03-2 NG6	0,1	1,5	24	Dvoucestný	3	1,2
HK QV 06 6	ISO/Cetop 03-2 NG6	0,1	6,0	24	Dvoucestný	3	1,2
HK QV 06 11	ISO/Cetop 03-2 NG6	0,1	11,0	24	Dvoucestný	5	1,2
HK QV 06 16	ISO/Cetop 03-2 NG6	0,1	16,0	24	Dvoucestný	7	1,2
HK QV 06 24	ISO/Cetop 03-2 NG6	0,1	24,0	24	Dvoucestný	8	1,2

Δp = min. rozdíl v tlaku pro funkci regulace

Příslušenství

HK BHQ	Přípojovací deska k průtokovému regulačnímu ventilu QV
HK BA QV	Montážní deska k průtokovému regulačnímu ventilu QV
HK M HK QV	Sada šroubů k průtokovému regulačnímu ventilu typu HK QV
HK DHQ	Jednotka pro zrychlený a plíživý chod k průtokovému regulačnímu ventilu QV