

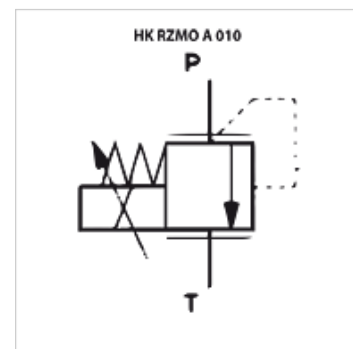
# HK RZMO A 010

Proporcionální přepouštěcí ventil NG 6

**HANSA FLEX**

## Vlastnosti

<b>Provedení</b>	Proporcionální ventil k montáži na desky s přímým ovládním
<b>Obsah dodávky</b>	s cívkou, bez zástrčky
<b>Provozní tlak</b>	max. 315 bar
<b>Objemový proud</b>	max. 4 l/min
<b>Přípoj</b>	ISO/Cetop 03 NG6 (pouze P + T)



## Popis

bez zabudovaného snímače tlaku (k ovládní je nutná elektronická deska typu HK EBM AS)

kompletně zapouzdřené magnetické cívky

Doba reakce < 70 ms

Hystereze < 1,5%

## Výrobek

Označení	působí v kanálu	Rozsah nastavení tlaku min. (bar)	Rozsah nastavení tlaku max. (bar)	Objemový proud max. (L/min)	Hmotnost (kg)
HK RZMO A 010 210	P	4	210	4,0	1,8

## Příslušenství

<b>HK EBM AS</b>	Proporcionální zesilovač digitální
<b>HK SP DIN 43650</b>	Elektrická zástrčka k magnetické cívce DIN 43650 / ISO 4400
<b>HK M HK DH</b>	Screw set for NG 6 valves type HK DH / DG4V3