

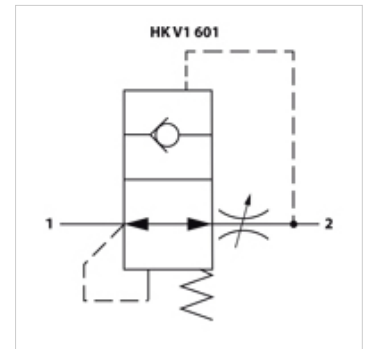
# HK V1 601

Pojistný ventil proti roztržení potrubí bez těla

**HANSA FLEX**

## Vlastnosti

Materiál	Ocel
Provozní tlak	max. 300 bar



## Upozornění

Pozor: pojistné ventily proti protřžení potrubí musejí být nastaveny podle konkrétních podmínek.

Nastavovaná hodnota S musí u ručně spínaných

ventilů odpovídat 1,5násobku,

u elektricky spínaných ventilů

2násobku požadovaného objemového  
proudu.

Nezapomeňte zohlednit také

převodový poměr objemového proudu

u dvojitých válců.

## Výrobek

Označení	A	B (mm)	C (mm)	D (mm)	E (mm)	Q max. (L/min)	utahovací moment (N-m)	Hmotnost (kg)
HK V1 601 0400	G 1/4"	8,0	2,5	8,0	5,0	25	15,0	0,01
HK V1 601 0600	G 3/8"	10,5	3,5	10,5	5,0	50	20,0	0,02
HK V1 601 0800	G 1/2"	13,0	4,5	12,5	5,0	80	40,0	0,02
HK V1 601 1200	G 3/4"	18,0	6,0	16,0	7,0	140	80,0	0,05

## Příslušenství

HK RV063	Tělo ventilu k pojistnému ventilu proti roztržení potrubí
HK LBS TOOL	Nástroj pro montáž automatického pojistného ventilu do potrubí