

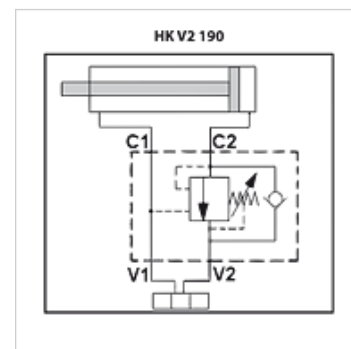
HK V2 190

Ventil k ovládání spouštěcí brzdy V2190

HANSA FLEX

Vlastnosti

Provedení	jednočinný
Materiál	Tělo: pozinkovaná ocel Vnitřní díly z oceli
Provozní tlak	max. 350 bar



Upozornění

Při použití těchto ventilů s plunžrovým válcem je třeba do vedení V1 zapojit ještě jeden přepouštěcí ventil navíc, který je třeba nastavit podle zátěžového tlaku válce. Tento přepouštěcí ventil musí uvolňovat tlak směrem do nádrže.

Ventily k ovládání spouštěcí brzdy musejí být nastaveny na konkrétní použití

Výrobek

Označení	Závit	Q max. (L/min)	Kontrola úrovně	H (mm)	L (mm)	L1 (mm)	L2 (mm)	L3 (mm)	S (mm)	Hmotnost (kg)
HK V2 190 A600	G 3/8"	40	1:4	60	100	148	30	60	30	1,21
HK V2 190 A800	G 1/2"	60	1:4	60	100	148	35	65	30	1,15