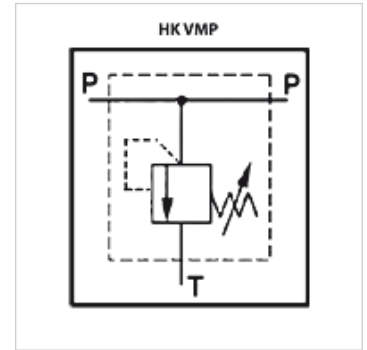


HK VMP BL

Přepouštěcí ventil VMP BL

Vlastnosti

| | |
|----------------------|----------------------|
| Provedení | s přímým ovládním |
| Materiál | Vnitřní díly z oceli |
| Provozní tlak | max. 350 bar |



Upozornění

Tyto ventily musejí být nastaveny na konkrétní použití.

Výrobek

| Označení | Nastavení | Přípoje P + T | Rozsah tlakového nastavení v barech | Q max. (L/min) | A (mm) | B (mm) | D (mm) | E (mm) | F (mm) | G (mm) | Hloubka (mm) | Materiál | Z (mm) | Hmotnost (kg) |
|----------------------|---------------|---------------|-------------------------------------|----------------|--------|--------|--------|--------|--------|--------|--------------|----------|--------|---------------|
| HK VMP BL 03 14 V | ruční kolečko | G 1/4" | 50 - 220 | 10 | 60 | 60 | 48 | 14 | 30 | 32 | 30 | hliník | 6,5 | 0,42 |
| HK VMP BL 05 38 V | ruční kolečko | G 3/8" | 50 - 220 | 35 | 60 | 70 | 35 | 18 | 48 | 34 | 35 | hliník | 6,5 | 0,48 |
| HK VMP BL 10 12 V | ruční kolečko | G 1/2" | 50 - 220 | 60 | 70 | 78 | 39 | 20 | 58 | 40 | 35 | hliník | 6,5 | 0,52 |
| HK VMP BL 20 34 V | ruční kolečko | G 3/4" | 50 - 220 | 100 | 70 | 100 | 50 | 22 | 54 | 57 | 50 | hliník | 8,5 | 0,67 |
| HK VMP BL 20 100 V | ruční kolečko | G 1" | 50 - 220 | 100 | 85 | 120 | 63 | 30 | 65 | 65 | 60 | hliník | 8,5 | 0,86 |
| HK VMP BL 05 38 SV | ruční kolečko | G 3/8" | 180 - 350 | 35 | 60 | 70 | 35 | 18 | 48 | 34 | 35 | ocel | 6,5 | 0,60 |
| HK VMP BL 10 12 S V | ruční kolečko | G 1/2" | 180 - 350 | 60 | 70 | 78 | 39 | 20 | 58 | 40 | 35 | ocel | 6,5 | 1,00 |
| HK VMP BL 20 100 S V | ruční kolečko | G 1" | 180 - 350 | 100 | 85 | 120 | 63 | 30 | 65 | 65 | 60 | ocel | 8,5 | 4,50 |
| HK VMP BL 20 100 | šroub | G 1" | 50 - 220 | 100 | 85 | 120 | 63 | 30 | 65 | 65 | 60 | hliník | 8,5 | 0,86 |
| HK VMP BL 20 100 S | šroub | G 1" | 180 - 350 | 100 | 85 | 120 | 63 | 30 | 65 | 65 | 60 | ocel | 8,5 | 4,80 |

materiál se týká skříně

Příslušenství

HK VMP BL F Pružina do přepouštěcího ventilu