

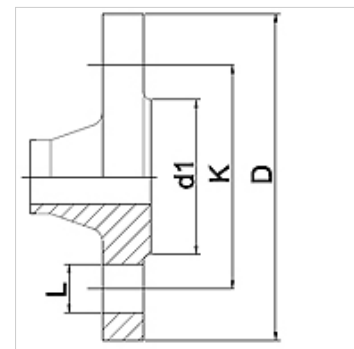
# WA LV PN40

Připojovací díl ... LV, PN 40, ocel

**HANSA FLEX**

## Vlastnosti

<b>Oblast použití</b>	Připojovací armatura ke kovovým hadicím
<b>Přípoj 1</b>	Přivařovací příruba v přetlakovém stupni PN40
<b>Tvar těsnění 1</b>	plošně těsnící
<b>Norma</b>	DIN 2635 DIN EN 1092-1
<b>Použití</b>	letované provedení odolné vůči teplotám do 200 °C svařované provedení z ušlechtilé oceli odolné vůči teplotám do 550 °C
<b>Provedení</b>	přímé
<b>Materiál</b>	Ocel



## Upozornění k objednávkám

Jiné provedení na objednávku

## Výrobek

Označení	DN	PN (v barech)	D (mm)	d1 (mm)	K (mm)	L (mm)
WA 010 LV PN40	10	40	90	40	60	14
WA 013 LV PN40	13	40	95	45	65	14
WA 020 LV PN40	20	40	105	58	75	14
WA 025 LV PN40	25	40	115	68	85	14
WA 032 LV PN40	32	40	140	78	100	18
WA 040 LV PN40	40	40	150	88	110	18
WA 050 LV PN40	50	40	165	102	125	18
WA 065 LV PN40	65	40	185	122	145	18
WA 080 LV PN40	80	40	200	138	160	18
WA 100 LV PN40	100	40	235	162	190	22
WA 125 LV PN40	125	40	270	188	220	26
WA 150 LV PN40	150	40	300	218	250	26

## Varianty produktu

WA LV PN40 VA Připojovací díl ... LV, PN 40, VA, Ušlechtilá ocel