

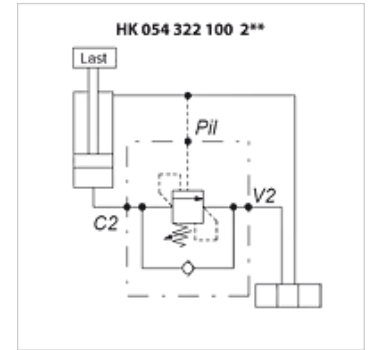
HK 054 322

Counterbalancing valve SC, single-acting

HANSA FLEX

Vlastnosti

| | |
|----------------------|---|
| Provedení | jednočinný lze otevřít bez úniků na sedle ventilu |
| Materiál | Tělo: Hliník Vnitřní díly z oceli |
| Provozní tlak | max. 350 bar |



Upozornění

max. tlak při zatížení 270 bar

Výrobek

| Označení | Závít | Rozsah tlakového nastavení v barech | Q max. (L/min) | Kontrola úrovně | A (mm) | B (mm) | C (mm) | D (mm) | E (mm) | F (mm) | H (mm) | I (mm) | Provedení | Hmotnost (kg) |
|--------------------|--------|-------------------------------------|----------------|-----------------|--------|--------|--------|--------|--------|--------|--------|--------|--------------------|---------------|
| HK 054 322 100 220 | G 3/8" | 60 - 210 | 40 | 1:3,55 | 160 | 30 | 60 | 20 | 40 | 65 | 12 | 100 | - | 0,75 |
| HK 054 322 100 235 | G 3/8" | 120 - 350 | 40 | 1:3,55 | 160 | 30 | 60 | 20 | 40 | 65 | 12 | 100 | - | 0,75 |
| HK 054 322 100 320 | G 1/2" | 60 - 210 | 70 | 1:3,55 | 185 | 35 | 80 | 26 | 41 | 71 | 18 | 107 | s měřicí přípojkou | 1,20 |
| HK 054 322 100 335 | G 1/2" | 120 - 350 | 70 | 1:3,55 | 185 | 35 | 80 | 26 | 41 | 71 | 18 | 107 | s měřicí přípojkou | 1,29 |