

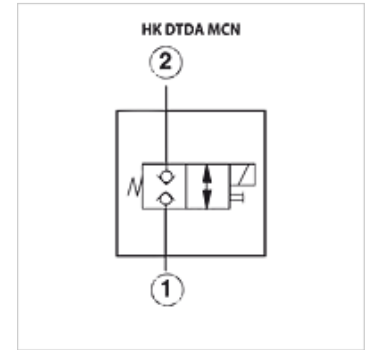
HK DTDA

2/2cestný elektromagnetický sedlový ventil DTDA

HANSA FLEX

Vlastnosti

Provedení	s přímým ovládním s nouzovým ovládním rukou
Obsah dodávky	bez cívky a bez zástrčky
Provozní tlak	max. 350 bar



Popis

max. únik 0,7cm³/min při 250 bar a 32 °C

Upozornění k objednávkám

magnetickou cívku objednávejte zvlášť (viz příslušenství)

Výrobek

Označení	Objemový proud min. (L/min)	A (mm)	B (mm)	C (mm)	přířazení závitové těleso	Závit	SW (mm)	utahovací moment (N-m)	Provedení	Hmotnost (kg)
HK DTDA MCN	40,0	89,0	35,0	37,0	HK GAU / HK GAUS / HK GAV	T-13A	22	48,0	bez proudu zavřený, s dvojitým zajištěním	0,5
HK DTDA MHN	40,0	89,0	35,0	37,0	HK GAU / HK GAUS / HK GAV	T-13A	22	48,0	bez proudu otevřený, s dvojitým zajištěním	0,5

Příslušenství

HK SP 770	Cívka pro cartridge ventil SUN
HK GEH GA	Tělo ventilu pro ventily do zásobníků T-13A
HK GEH GBA	Dělicí deska do těla patronového ventilu T-13A
HK GEH GBY	Dělicí deska do těla patronového ventilu T-13A
HK GEH MBJ	Dělicí deska do těla patronového ventilu T-31A