

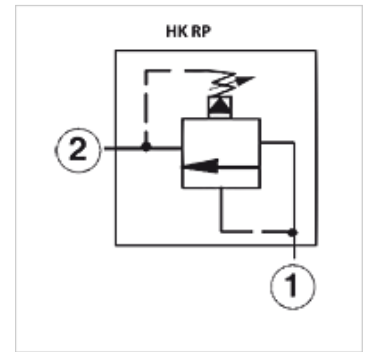
HK RP

Tlakový omezovací ventil RP

Vlastnosti

Provedení se servo ovládáním

Provozní tlak max. 350 bar



Upozornění

Tyto ventily musejí být nastaveny na konkrétní použití

Popis

nur einstellbar, wenn Druck an Anschluss 1 < 50bar
přípoj 2 je možné zatížit maximálním tlakem
doba reakce asi 10 ms

Výrobek

| Označení | Rozsah nastavení min. (bar) | Rozsah nastavení max. (bar) | Qmax (L/min) | A (mm) | B (mm) | přřazení závitové těleso | Závit | SW (mm) | utahovací moment (N-m) | Hmotnost (kg) |
|--------------|-----------------------------|-----------------------------|--------------|--------|--------|-------------------------------------|-------|---------|------------------------|---------------|
| HK RP EC LAN | 7 | 210 | 95 | 51,0 | 40,0 | HK FAU / HK FAUS | T-10A | 22 | 50,0 | 0,5 |
| HK RP EC LWN | 10 | 315 | 95 | 51,0 | 40,0 | HK FAU / HK FAUS | T-10A | 22 | 50,0 | 0,5 |
| HK RP GC LAN | 7 | 210 | 200 | 54,0 | 48,0 | HK CAV / HK CAVS / HK CAW / HK CAWS | T-3A | 28 | 65,0 | 0,5 |
| HK RP GC LWN | 10 | 315 | 200 | 54,0 | 48,0 | HK CAV / HK CAVS / HK CAW / HK CAWS | T-3A | 28 | 65,0 | 0,5 |

Příslušenství

HK GEH CA Tělo ventilu pro ventily do zásobníků T-3A

HK GEH FA Tělo ventilu pro ventily do zásobníků T-10A

HK HR SUN Ruční kolečko k ventilu do zásobníku SUN