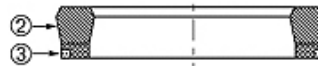


# B NEO

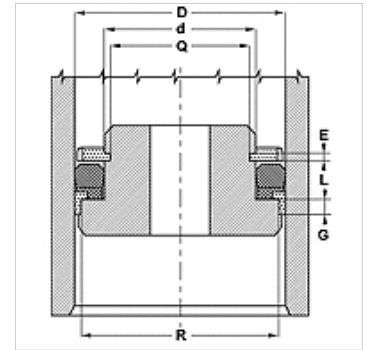
## Těsnění pístu, B-NEO

### Vlastnosti

<b>Konstrukce</b>	Těsnění pístu
<b>Provozní tlak</b>	do 500 bar
<b>Kluzná rychlost max.</b>	0,5 m/s
<b>Teplota min.</b>	-30 °C
<b>Teplota max.</b>	110 °C
<b>Média</b>	minerální oleje vodní emulze
<b>Montáž</b>	na jednodílných pístech
<b>Materiál</b>	(2) Těsnění: nitrilkaučuk vyztužený tkaninou (3) Přidržovací kroužek: acetalová pryskyřice
<b>Použití</b>	Hydraulika



Toleranz / Tolerance						
D	d	L	R	P	G	E
H11	$\pm 0,08$	$\pm 0,2$	$\pm 0,05$	$\pm 0,1$	$\pm 0,1$	$\pm 0,08$ $\pm 0,1$



### Popis

Minimální požadavky na místo  
vysoká odolnost vůči vytlačování.

### Upozornění k objednávkám

V případě zvláštních provozních podmínek (tekutina, teplota, tlak apod.) se na nás obraťte.  
Další možný materiál: FPM.

### Výrobek

Označení	D (mm)	d (mm)	L (mm)
<b>B 157 102-NEO</b>	40,00	26,0	9,4
<b>B 314 236-NEO</b>	80,00	60,0	14,5
<b>B 354 275-NEO</b>	90,00	70,0	14,5
<b>B 393 314-NEO</b>	100,00	80,0	14,5