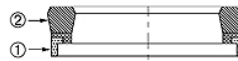


# B NWO

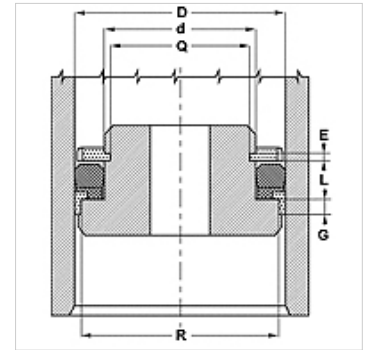
## Těsnění pístu, B-NWO

### Vlastnosti

|                      |  |
|----------------------|--|
| Konstrukce           | Těsnění pístu  |
| Provozní tlak        | do 500 bar   |
| Kluzná rychlost max. | 0,5 m/s  |
| Teplota min.         | -30 °C   |
| Teplota max.         | 110 °C   |
| Média                | minerální oleje<br>vodní emulze  |
| Montáž               | na jednodílných pístech  |
| Materiál             | (1) Vodicí kroužek: acetalová pryskyřice<br>(2) Těsnění: nitrilkaučuk vyztužený tkaninou |
| Použití              | Hydraulika   |



| Toleranz / Tolerance |       |      |       |      |      |       |      |
|----------------------|-------|------|-------|------|------|-------|------|
| D                    | d     | L    | R     | P    | G    | Q     | E    |
| H11                  | ±0,08 | ±0,2 | ±0,05 | ±0,1 | ±0,1 | ±0,08 | ±0,1 |



### Popis

Minimální požadavky na místo  
vysoká odolnost vůči vytlačování.

### Upozornění k objednávkám

V případě zvláštních provozních podmínek (tekutina, teplota, tlak apod.) se na nás obraťte.

Další možný materiál: FPM.

### Výrobek

| Označení      | D<br>(mm) | d<br>(mm) | L<br>(mm) | G<br>(mm) | R<br>(mm) |
|---------------|-----------|-----------|-----------|-----------|-----------|
| B 393 314-NWO | 100,0     | 80,00     | 14,5      | 6,35      | 94,15     |
| B 411 334-NWO | 104,5     | 85,00     | 13,0      | 6,35      | 98,90     |
| B 472 393-NWO | 120,0     | 100,00    | 14,5      | 6,35      | 114,10    |