

DBM NEO

Těsnicí manžeta pro jednodílné písty DBM-NEO

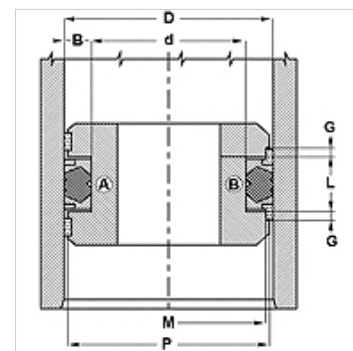
HANSA FLEX

Vlastnosti

Provozní tlak	do 300 bar
Kluzná rychlost max.	0,5 m/s
Teplota min.	-30 °C
Teplota max.	110 °C
Média	minerální oleje vodní emulze
Montáž	na jednodílných nebo vícedílných pístech
Materiál	(1) Těsnění: nitrilkaučuk (3) Opěrný kroužek: polyester (4) Přidržovací kroužek: acetalová pryskyřice
Použití	Hydraulika



Toleranz / Tolerance					
D	d	L	G	M	P
H11	+0,12 0	+0,20 0	+0,10 0	± 0,05	± 0,15



Popis

Velmi účinné těsnění při nízkém tlaku.
jednoduchá montáž
Jednoduché řešení.

Upozornění k objednávkám

Možné jsou i jiné materiály

Výrobek

Označení	D (mm)	d (mm)	L (mm)
DBM 157 118-NEO	40	30	16,4
DBM 236 173-NEO	60	44	18,4
DBM 314 236-NEO	80	60	22,4