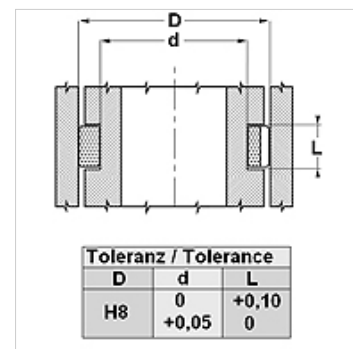
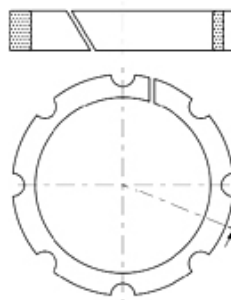


Vlastnosti

Kluzná rychlost max.	5,0 m/s
Měrný tlak	při 20 °C 15 N/mm ² ; při 100 °C 10 N/mm ²
Teplota min.	-30 °C
Teplota max.	110 °C
Média	minerální oleje vodní emulze
Montáž	vložit do drážky
Materiál	acetalová pryskyřice + skleněná vlákna



Upozornění

výpočet posouvající síly; $F = p \times D \times L \times n$

F = max. posouvající síla (N)

p = max. měrný tlak (N/mm²)

$D \times L$ = posunutá plocha (mm²)

n = počet kroužků

Popis

jednoduché opracování a vestavná montáž do drážky

Vysoká nosnost pro plunžrový válec.

pozor, nedá se používat jako doraz

Výrobek

Označení	D (mm)	d (mm)	L (mm)
WP 25	25	15	10,0
WP 30	30	20	13,0
WP 35	35	25	13,0
WP 40	40	30	13,0
WP 45	45	35	13,0
WP 55	55	45	16,0
WP 60	60	45	16,0
WP 65	65	55	16,0
WP 75	75	65	16,0
WP 85	85	75	16,0