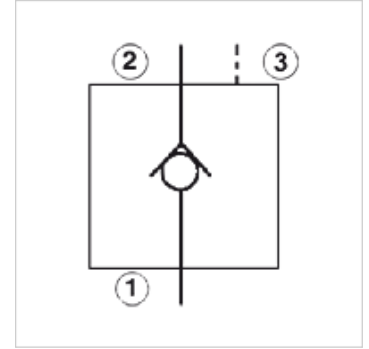


HK CK XCN

Zpětný ventil CK

Vlastnosti

Provedení	s odjištěním, bez odlehčení Ocelové sedlo
Provozní tlak	max. 350 bar



Popis

tlak na přípoji 2 snižuje nezbytný regulační tlak

Výrobek

Označení	Q _{max} (L/min)	A (mm)	B (mm)	přiřazení závitové těleso	Závit	SW (mm)	utahovací moment (N·m)	Hmotnost (kg)
HK CK CB XCN	60	30,0	35,0	HK ECU / HK ECUS	T-11A	22	50,0	0,5
HK CK EB XCN	120	35,0	35,0	HK BCV / HK BCVS / HK BCW / HK BCWS	T-2A	28	65,0	0,5

Příslušenství

HK GEH BC	Tělo ventilu pro ventily do zásobníků T-2A
HK GEH EC	Tělo ventilu pro ventily do zásobníků T-11A
HK HR SUN	Ruční kolečko k ventilu do zásobníku SUN