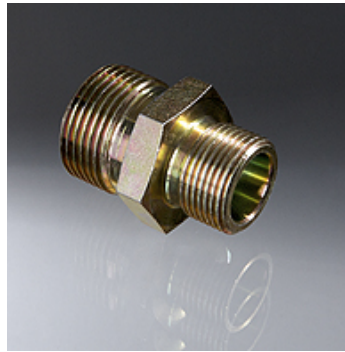


XV G

Kuželová dvojvsuvka

Vlastnosti

Oblast použití	na staveništi, v hornictví a tunelářství
Přípoj 1	Vnější cylindrický závit BSP
Přípoj 2	Vnější cylindrický závit BSP
Média	stlačený vzduch, voda
Materiál	Ocel



Popis

vhodný pro šroubení s kuželovými objímkami

Výrobek

Označení	G1	G2	Délka (mm)	Kužel	SW (mm)	Provozní tlak v barech
XV 1-3/4	G 1" -11	G 3/4" -14	51	1:3 / 1:4	36	PN 25

G1 + G2 = závit přípojů 1 resp. 2 – SW = otvor klíče