

# SRS TS

Nosná kolejnice, jedno- a dvoutrubková spona

**HANSA FLEX**

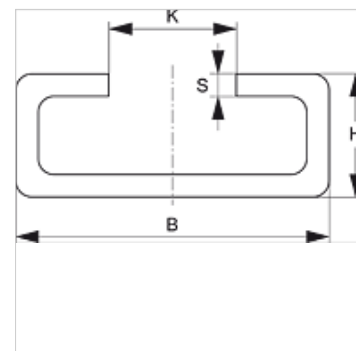
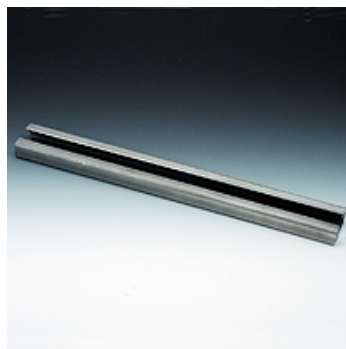
## Vlastnosti

**Konstrukce** pro jedno- a dvoutrubkové spony

**Typová řada** lehká

**Norma** DIN 3015-1

**Materiál** Ocel (holá)



## Popis

pro všechny velikosti spon lehké konstrukční řady a spony pro dvojité trubky.

## Výrobek

Označení	B (mm)	H (mm)	K (mm)	Délka (m)	S (mm)
SRS TS 11-1	28,0	11	11,4	1,00	2,0
SRS TS 11-2	28,0	11	11,4	2,00	2,0
SRS TS 14-1	28,0	14	11,4	1,00	2,0
SRS TS 14-2	28,0	14	11,4	2,00	2,0
SRS TS 14-3	28,0	14	11,4	3,00	2,0
SRS TS 30-1	28,0	30	11,4	1,00	2,0
SRS TS 30-2	28,0	30	11,4	2,00	2,0

## Varianty produktu

**SRS TS V4** Nosná kolejnice, jedno- a dvoutrubková spona, ušlechtilá ocel 1.4571

**SRS TS VZ** Nosná kolejnice, jedno- a dvoutrubková spona, galvanicky potažený

## tvoří přidavný díl pro následující produkty

**B** Sestavení skupiny B

**A 1-6** Sestavení skupiny A 1-6

**A 0** Sestavení skupiny A 0