

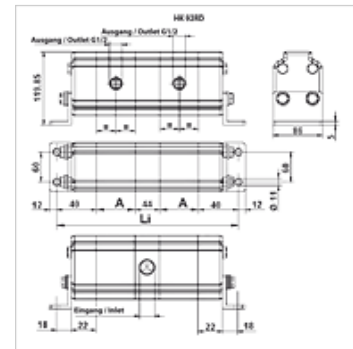
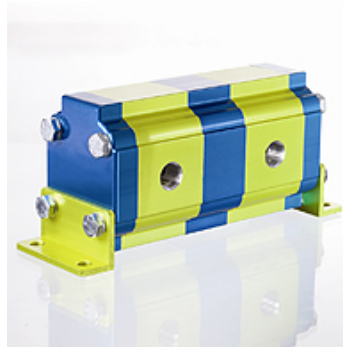
HK 92RD 02 BG2

Rozdělovač množství se zubovým kolem velikost 2 92RD dvojnásobný

HANSA FLEX

Vlastnosti

Provedení	bez ventilu pro vyrovnávání fází odvádění unikajícího oleje uvnitř
Rotational speed range	1200 - 2500 ot./min
Pressure difference	max. 30 bar (mezi sekcemi)
Doporučený počet otáček	1800 - 2000 ot./min



Upozornění

Před uvedením zařízení do provozu by měl první záběh rozdělovačů množství se zubovými koly proběhnout bez zátěže.

Popis

Tyto rozdělovače množství slouží k napájení čtyř nezávislých hydraulických okruhů pouze s jedním čerpadlem

Chyba při rozdělování přibl. 3 %

Tyto rozdělovače množství slouží k napájení dvou nezávislých hydraulických okruhů pouze s jedním čerpadlem

Dimenzování rozdělovače množství s ozubeným kolem: $q_i = Q/z * 1000/n$

q_i = hltnost/sekce [cm³]; Q = celkový vstupní objemový proud [l/min]; z = počet sekcí; n = počet otáček [ot./min]

Výrobek

Označení	Vstupní objem na každou sekci (cc)	p1 max. (bar)	p2 max. (bar)	Průtok na prvek min. (L/min)	Průtok na prvek max. (L/min)	Průtok na prvek (L/min)	A (mm)	Li (mm)	Hmotnost (kg)
HK 92RD 02 41	4,00	210	260	4,80	10,00	7,60	47	218	4,8
HK 92RD 02 43	6,00	210	260	7,20	15,00	10,80	50	224	5,0
HK 92RD 02 45	9,00	210	260	10,80	22,50	15,10	54	232	5,3
HK 92RD 02 47	11,00	210	260	13,20	27,50	19,40	58	240	5,5
HK 92RD 02 49	14,00	200	230	16,80	35,00	25,90	64	252	5,7

p1: max. provozní tlak – p2: max. špičkový tlak