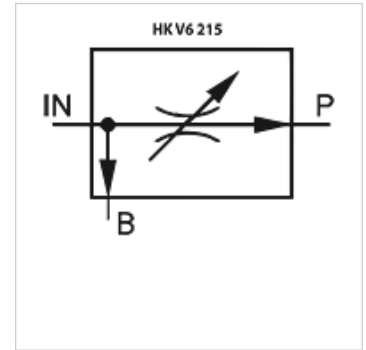


HK V6 215

Ventil k regulaci proudu

Vlastnosti

Provedení	pressure-compensated
Materiál	Tělo: litina Vnitřní díly z oceli
Provozní tlak	max. 250 bar



Upozornění

Tyto ventily musejí být nastaveny na konkrétní použití

Popis

U těchto 3cestných ventilů k regulaci proudu zůstává přednostní proud oleje (P) konstantní bez ohledu na vstupní proud oleje (IN). Zbývající proud oleje (B) je možné odvádět do nádrže nebo využít pro nějaký vedlejší spotřebič
dělení: max. 75 % množství z IN na P, min. 5 l/min na P

Výrobek

Označení	Závit IN/B	Závit P	Vstup max. (L/min)	Šířka (mm)	Výška (mm)	Délka (mm)	Hmotnost (kg)
HK V6 215 0320	G 1/2"	G 3/8"	40	65	98	87	1,26
HK V6 215 0322	G 3/4"	G 1/2"	70	80	101	106	1,75