

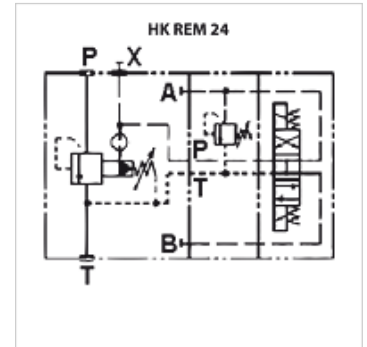
HK REM 24

Redukční ventil s přípojem SAE a přepouštěcím ventilem

HANSA FLEX

Vlastnosti

Provedení	Přírubový přípoj SAE (např. k přímé montáži na čerpadla) s magnetickým přepouštěcím ventilem 24 V; odpouštění v době, kdy magnet není pod proudem
Obsah dodávky	včetně přírub SAE a šroubů M10
Provozní tlak	max. 350 bar



Upozornění

Tyto ventily musejí být nastaveny na konkrétní použití

Popis

Přepouštěcí ventil se servo ovládním a tlumicími písty

2 rozsahy pro nastavení tlaku (se stejnými min. a max. hodnotami)

Max. objemový proud 600 l/min

Na minerální hydraulický olej, resp. syntetické kapaliny se srovnatelnými vlastnostmi

Výrobek

Označení	Přípoj	Rozsah nastavení tlaku min. (bar)	Rozsah nastavení tlaku max. (bar)	Objemový proud max. (L/min)	Hmotnost (kg)
HK REM 3 20 350 350 24	Příruba SAE 3/4"	8	350	200,0	9,2
HK REM 4 20 210 210 24	Příruba SAE 1"	7	210	400,0	9,2
HK REM 5 20 210 210 24	Příruba SAE 1,1/4"	7	210	600,0	9,2

Příslušenství

HK SP DIN 43650 Elektrická zástrčka k magnetické cívce DIN 43650 / ISO 4400