

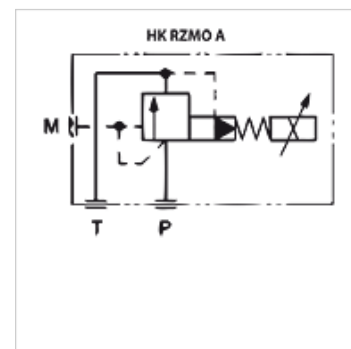
# HK RZMO A 030

Proporcionální přepouštěcí ventil NG 6

**HANSA FLEX**

## Vlastnosti

<b>Provedení</b>	Proporcionální ventil k montáži na desky se servo ovládáním
<b>Obsah dodávky</b>	s cívkou, bez zástrčky
<b>Provozní tlak</b>	max. 315 bar
<b>Objemový proud</b>	max. 40 l/min
<b>Přípoj</b>	ISO/Cetop 03 NG6



## Popis

bez zabudovaného snímače tlaku (k ovládání je nutná elektronická deska typu HK EBM AS)

kompletně zapouzdřené magnetické cívky

Doba reakce < 60 ms

Hystereze < 1,5%

## Výrobek

Označení	působí v kanálu	Rozsah nastavení tlaku min. (bar)	Rozsah nastavení tlaku max. (bar)	Objemový proud min. (L/min)	Objemový proud max. (L/min)	Hmotnost (kg)
HK RZMO A 030 315	P	6	315	2,5	40,0	2,8

## Příslušenství

HK EBM AS	Proporcionální zesilovač digitální
HK SP DIN 43650	Elektrická zástrčka k magnetické cívce DIN 43650 / ISO 4400
HK M HK DH	Screw set for NG 6 valves type HK DH / DG4V3