

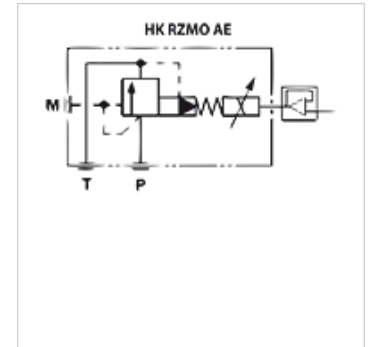
HK RZMO AE 030

Proporcionální přepouštěcí ventil NG 6

HANSA FLEX

Vlastnosti

Provedení	Proporcionální ventil k montáži na desky se servo ovládáním
Obsah dodávky	se zabudovanými elektronickými prvky bez zástrčky
Provozní tlak	max. 315 bar
Objemový proud	max. 40 l/min
Přípoj	ISO/Cetop 03 NG6



Popis

se zabudovanými elektronickými prvky

Doba reakce < 60 ms

Hystereze < 1,5%

Řídicí signál 0-10 V stejnosm.

Výrobek

Označení	působí v kanálu	Rozsah nastavení tlaku min. (bar)	Rozsah nastavení tlaku max. (bar)	Objemový proud min. (L/min)	Objemový proud max. (L/min)	Hmotnost (kg)
HK RZMO AE 030 210	P	6	210	2,5	40,0	2,8
HK RZMO AE 030 315	P	6	315	2,5	40,0	2,8

Příslušenství

HK SPZ	Elektrická zástrčka k proporcionálním ventilům
HK M HK DH	Screw set for NG 6 valves type HK DH / DG4V3